

ETHIK, LA SOLUTION DE GESTION ET OPTIMISATION DE VOTRE MISSION HANDICAP



ETHIK : AU CŒUR DE VOTRE STRATÉGIE D'ENTREPRISE

LA MISSION HANDICAP REFLÈTE LES VALEURS DE VOTRE ENTREPRISE

en termes d'innovation, d'intégration, d'ouverture à la diversité, de gestion des ressources humaines et finalement de compétitivité.

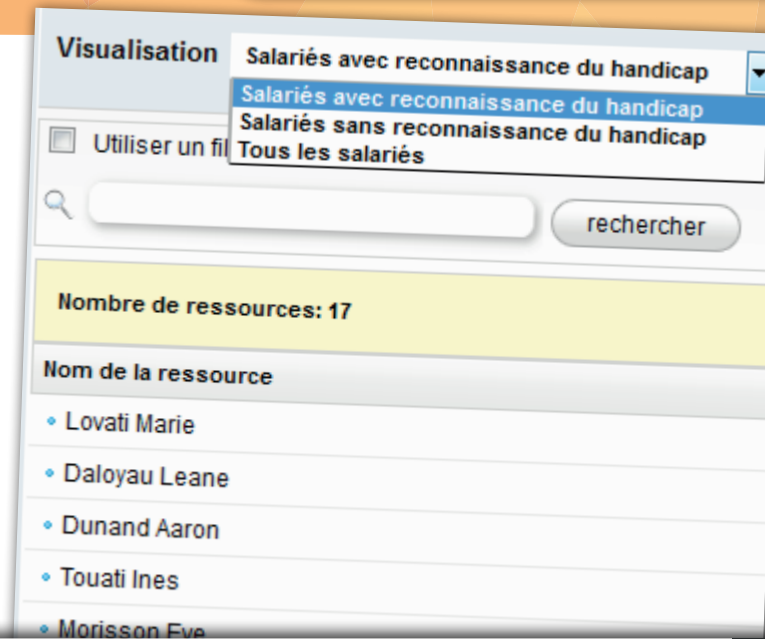
Le progiciel Ethik vous aide à optimiser la gestion de votre mission handicap, de vos projets diversité ou RH et plus généralement de toutes les situations liées aux besoins spécifiques de vos collaborateurs.



COMPLET ET SIMPLE D'UTILISATION

Pilotez efficacement votre mission handicap avec des outils facilitant l'échange d'information, la prise de décision, l'analyse des résultats et le suivi individuel et collectif de vos collaborateurs :

- ✓ Suivi individualisé des dossiers
- ✓ Calcul de tous les éléments de la DOETH
- ✓ Alertes et relances automatiques
- ✓ Statistiques et indicateurs sur les actions réalisées
- ✓ Gestion du budget
- ✓ Gestion électronique des documents (GED)
- ✓ Planification et suivi des actions
- ✓ Gestion du maintien dans l'emploi
- ✓ Gestion des achats auprès du secteur protégé et adapté
- ✓ Gestion des visites médicales
- ✓ Gestion des projets diversité
- ✓ Workflow



Grâce à une interface intuitive, **vous avez accès en un clin d'œil à toutes les informations structurées.**



DOSSIERS INDIVIDUELS



UNE GED TRANSVERSE



VOTRE DOETH EN 1 CLIC



RECEVEZ DES ALERTES



GÉRER VOTRE BUDGET



ACQUÉRIR ETHIK



GÉREZ VOS DOSSIERS INDIVIDUELS

Suivi des situations individuelles + gestion globale : c'est Ethikement possible !

APPROCHE INDIVIDUALISÉE, VISION GLOBALE

Suivez les situations individuelles et faites remonter les informations selon vos besoins

Compensation, maintien dans l'emploi, RQTH, entretiens, visites médicales...

Si les éléments spécifiques à chaque collaborateur d'une entreprise comptent, une gestion individualisée peut cependant vite devenir un casse-tête.

Ethik vous offre tout autant une gestion fine des situations individuelles qu'une vision globale de votre mission handicap et diversité.

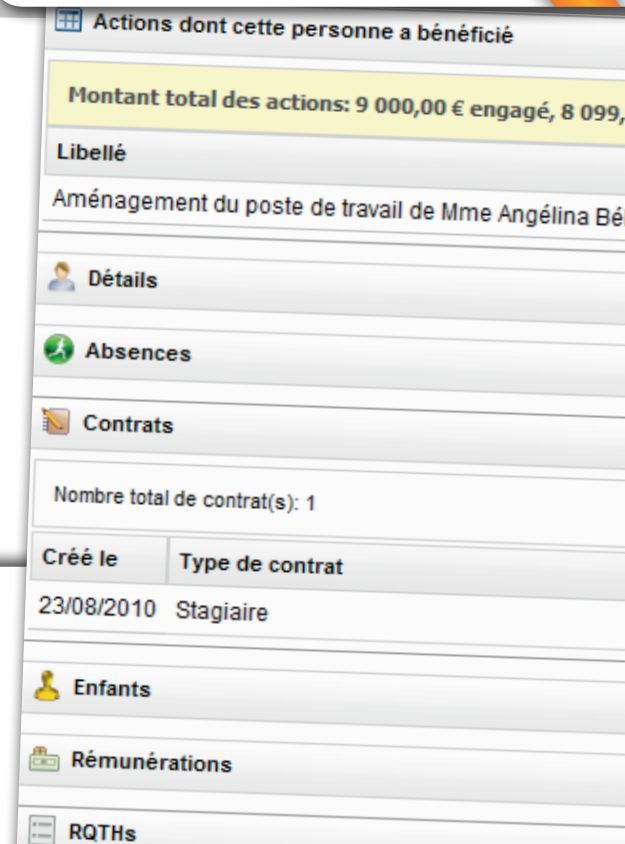
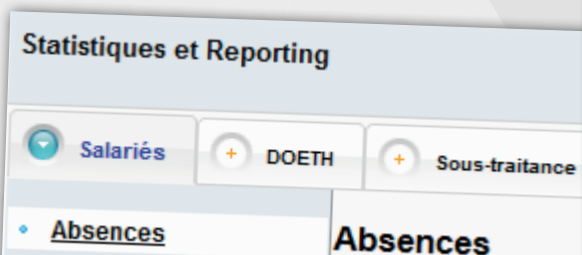
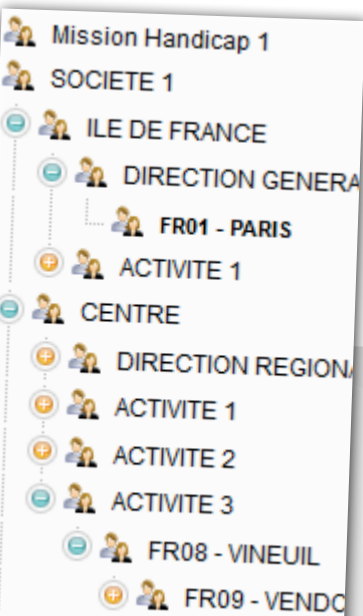


IMPLIQUEZ TOUS LES NIVEAUX ET ACTEURS PERTINENTS

Assurer la participation des acteurs concernés devient un jeu d'enfant

Ethik est en effet un outil intuitif adapté à des utilisateurs dont la gestion n'est pas toujours le métier.

Menez facilement vos actions en intégrant les différents niveaux de la gestion d'entreprise (recrutement, achats, exploitation...) et ses acteurs (Direction Générale, RH, managers, collaborateurs, partenaires sociaux...).





GÉNÉREZ VOTRE DOETH EN 1 CLIC

LE CALCUL DE VOTRE DOETH ENTIÈREMENT AUTOMATIQUE

Ethik collecte automatiquement les éléments nécessaires pour remplir votre Déclaration Obligatoire d'Emploi de Travailleurs Handicapés (DOETH) et la liste nominative associée.

Cela est également valable pour tous vos établissements ayant une autonomie de gestion ainsi que ceux avec lesquels vous sous-traitez, avec possibilité de consolidation par péréquation selon les dispositions de votre accord.

SIMULEZ VOTRE DOETH À TOUT MOMENT




Avec Ethik, vous générez votre DOETH remplie en 1 clic !

Au moment où la déclaration doit se faire, mais aussi tout au long de l'année pour effectuer un diagnostic précis de votre situation (à l'aide d'indicateurs de performance qualitatifs et quantitatifs).

Cela vous permet de suivre l'état d'avancement de vos actions et de vérifier à tout instant leur impact sur le montant de votre contribution. Vous pouvez ainsi anticiper et prioriser vos démarches à destination des personnes handicapées.



 **Votre DOETH a été créée correctement. Vous pouvez la télécharger en [cliquant ici](#)**

CONFORT - VISIBILITÉ - RAPIDITÉ - FIABILITÉ

L'automatisation de votre DOETH par Ethik améliore la gestion de votre mission handicap sur tous les plans !



GÉREZ VOTRE BUDGET

Élaborer votre budget devient si simple. Libérez du temps et de l'énergie pour ce qui compte le plus : **le pilotage de vos actions !**

IDENTIFIEZ LES ACTIONS MISES EN ŒUVRE

- ✓ Suivant le cahier des charges de la Direccte pour les accords ou de l'Agefiph pour les conventions

GÉNÉREZ LES JUSTIFICATIFS

- ✓ Des dépenses concernant les actions entreprises, grâce à la GED
- ✓ Réponse fiabilisée et immédiate aux contrôles, internes ou externes

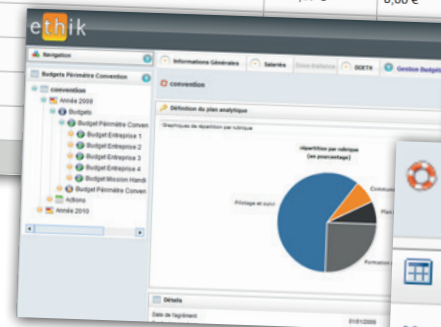
MAÎTRISEZ LES DÉPENSES ENGAGÉES

- ✓ Différents niveaux de *reporting* en fonction des besoins de votre interlocuteur
- ✓ Suivi à tout moment des dépenses effectuées ou en cours comparées au budget prévisionnel (DOETH)
- ✓ Répartition de votre budget par rubrique et par établissement
- ✓ Suivi des dépenses directes et indirectes (salaires...)

CONCENTREZ-VOUS SUR LE PILOTAGE DE VOS ACTIONS

- ✓ Niveaux de délégation de dépenses paramétrables et outil de validation de dépense (Workflow)
- ✓ Visualisation rapide des actions menées dans le cadre de votre projet handicap (mais aussi diversité, RPS...)

Rubrique	Budget	Engagé
Autres mesures	8333,33 €	0,00 €
Communication information	8333,33 €	2 000,00 €
Divers	4166,67 €	1 000,00 €
Formation des travailleurs handicapés	8333,33 €	0,00 €
Formation sensibilisation	8333,33 €	0,00 €
Maintien dans l'emploi	8333,33 €	0,00 €
Plan d'adaptation aux mutations technologiques	1666,67 €	0,00 €
Sous-traitance		
Accueil et insertion		
Pilotage et suivi		
Plan d'embauche		
Total		



Budgets Périmètre Convention

convention

Année 2009

Budgets

- Budget Périmètre C
- Budget Entrepri
- Budget Entrepri
- Budget Entrepri
- Budget Entrepri
- Budget Mission

Formations managers

Détails

Montant engagé par cette action

Total dépensé

Reste

Libellé

Demandeur

Fonction du demandeur

Population concernée

Nombre de personnes

Début le

Date de fin envis



- Construction de votre **budget opérationnel**
- Suivi de votre **évolution budgétaire**
- Sur la durée d'un plan d'actions, d'une convention ou accord (avec gestion des reports des budgets)



UNE GED TRANSVERSE

Ethik intègre une **Gestion Électronique des Documents (GED)**, pour une **dématérialisation et un suivi plus efficace de vos dossiers**

BASES DOCUMENTAIRES dédiées

Vos établissements, ressources, devis, contrats, factures, entretiens, visites médicales ou accords possèdent leur propre base documentaire. Vous pouvez y **associer tous vos documents et justificatifs**.



MOTEUR DE RECHERCHE avancé

Mot, expression, intitulé du document, auteur ou critères combinés (opérateurs booléens...). **Ethik liste l'ensemble des documents de manière contextuelle !**



HISTORIQUE pour chaque document

Lorsque vous modifiez un document, **Ethik archive la version antérieure vers laquelle vous avez la possibilité de revenir à tout moment**. Finies les pertes de travail !



DOCUMENTS STANDARDS faciles à créer

Ethik génère des documents standards associés à certaines actions (lettre de relance RQTH avec vos en-têtes...)



Auteur d'origine	Dernière modification par
mleturcq	mleturcq
Stéphane Gressier	Stéphane Gressier
mleturcq	Maya Rak

CENTRALISEZ

- ✓ Tous vos documents regroupés
- ✓ Accès facilité grâce à un moteur de recherche performant

PARTAGEZ

- ✓ Contrôlez l'accès à vos documents
- ✓ Capitalisez les connaissances des acteurs de votre mission handicap

CONTEXTUALISEZ

- ✓ Associez des documents à toutes vos entités grâce à la GED



RECEVEZ DES ALERTES

*Ethik facilite l'analyse et de la communication
autour de votre mission handicap !*

UN CHANGEMENT PORTANT À CONSÉQUENCE ?

Ethik vous alerte !

De nombreuses alertes sont disponibles dans des logiques d'information ou de validation : relances RQTH, validation d'une action ou dépense effectuée par un membre de l'équipe, dépassement de budget, action à réaliser dans le cadre d'un suivi de situation ou d'un maintien dans l'emploi...

Mais Ethik va plus loin en proposant des statistiques pertinentes et évolutives.

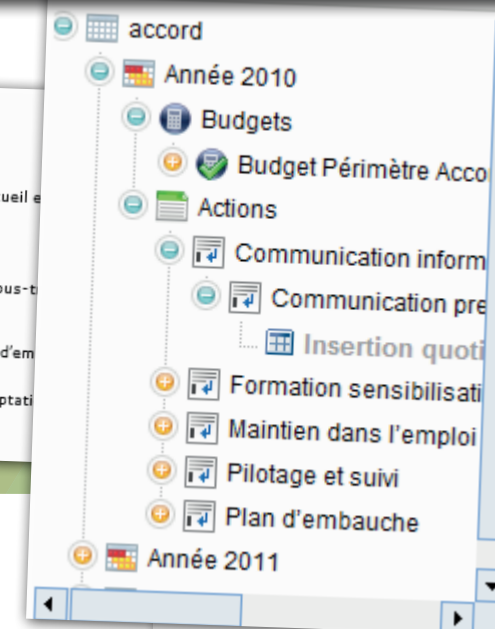
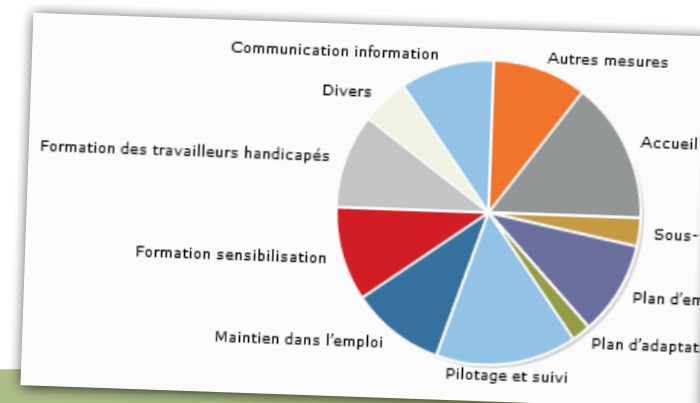
Visualisez sur votre tableau de bord vos résultats en termes de recrutement, maintien dans l'emploi, formation, recours à la sous-traitance, dépenses, actions...

Ces indicateurs sont disponibles sur N années et il est possible de consolider les données correspondantes dans le cas d'une mission handicap décentralisée avec plusieurs gestionnaires.



Ethik m'informe si :

- ! Une **RQTH** arrive à échéance
- ! Une **action dépasse un certain montant**
- ! Une dépense engendre un **dépassement budgétaire**
- ! Une **action de maintien dans l'emploi** est requise



UNE ANALYSE SELON VOS BESOINS

Que vous partagez facilement

- ⚙️ **Obtenez une analyse concise et/ou approfondie** à tous les niveaux de votre entreprise (groupe, filiale, agence)
- ⚙️ **Tenez informés à tout moment les acteurs** internes (direction, commission de suivi, RH, comptabilité, contrôle de gestion, IRP) et externes (Direccte, Agefiph)
- ⚙️ **Suivez les actions** entreprises, les dépenses afférentes, l'évolution budgétaire
- ⚙️ **Ajustez selon différents niveaux de reporting**
- ⚙️ **Exportez chaque résultat au format Excel ou PDF**, simple à partager





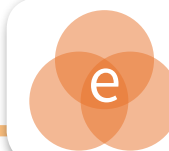
VOUS NE **PAYEZ QU'UNE FOIS**

Pour une licence à un prix accessible !

Ethik est bien plus accessible que la plupart des logiciels de gestion de projet.

Par ailleurs, le coût d'acquisition de la licence est modulable selon la taille de votre entreprise.

Pour des raisons de confidentialité, vous ne louez pas un service mais achetez la licence Ethik une fois pour toutes. Seuls le support et la maintenance (pourcentage du coût d'acquisition de la licence) sont à renouveler chaque année.



RSE social durable
ethik RPS
diversité handicap
QVT

ETHIK ACCOMPAGNE AUSSI **VOS AUTRES PROJETS RSE !**

Diversité, prévention des RPS, Qualité de Vie au Travail (QVT)...

Ethik vous permet de piloter et suivre vos actions dans tous vos projets de développement durable social.

UN **RETOUR SUR INVESTISSEMENT** RAPIDE

L'acquisition d'Ethik s'avère très vite rentable !

Ethik automatise par exemple votre DOETH, vous évitant ainsi de mobiliser votre effectif ou de faire appel à des ressources externes au moment de la déclaration. Par ailleurs, Ethik peut –selon votre contexte – être financé par votre budget d'accord ou de convention.

DES **MISES À JOUR** RÉGULIÈRES

Et un support à votre écoute !

Notre assistance technique et fonctionnelle vous apporte réponses et solutions dans les plus brefs délais. Ethik est par ailleurs un logiciel évolutif : grâce à une maintenance régulière vous aurez toujours un outil à jour prenant en compte les dernières évolutions techniques, fonctionnelles et réglementaires.

Enfin, l'équipe Ethik est à votre écoute pour enrichir le logiciel et, le cas échéant, créer des modules spécifiques aux besoins de votre entreprise (sur devis).



**Retour sur
investissement
rapide**



Maintenance régulière



**Support disponible et
compétent**



Mises à jour réactives

INFORMATIONS, QUESTIONS, SUGGESTIONS

S'assurer de votre satisfaction :
cela fait partie de notre Ethik !

DÉMONSTRATION DANS MON ENTREPRISE

Ethik se déplace chez vous : testez-le !

Réservez une démonstration d'Ethik dans vos locaux : support_ethik@atimic.fr



WWW.ETHIK.FR



Ethik en images !



Appelez-nous

02 38 42 73 78



Écrivez-nous

support_ethik@atimic.fr

QUI EST DERRIÈRE ETHIK ?

Deux experts reconnus chacun dans leur domaine



TH CONSEIL est un cabinet de conseil, formation, recrutement et accompagnement.

Spécialisé dans l'emploi des personnes handicapées, la promotion de la diversité, la prévention des RPS et la qualité de vie au travail, TH Conseil est reconnu pour la qualité de ses prestations dans la mise en place de politiques pérennes de RSE.

www.thconseil.fr



ATIMIC est une ESN et Entreprise Adaptée.

Les consultants d' ATIMIC apportent les compétences nécessaires à la réalisation et à la mise en œuvre de projets informatiques complexes. Les dépenses de mise en oeuvre du projet Ethik dans votre entreprise, ou de toute autre prestation d'ATIMIC, ouvrent droit à des Unités Bénéficiaires.

www.atimic.fr